

**АДМИНИСТРАЦИЯ КРАСНОТУРАНСКОГО РАЙОНА
КРАСНОЯРСКОГО КРАЯ**

ПОСТАНОВЛЕНИЕ

26.12.2019

№ 772-п

с. Краснотуранск

Об утверждении схемы расположения земельного участка на кадастровом плане территории расположенного по адресу: ориентир земельного участка: северо-восточная с.Лебяжье

На основании заявления Главы администрации Лебяженского сельсовета М.А.Назировой, руководствуясь ст. 11.2, пдп.3 п.1 ст.11.3, п.13,14,15,18,20, ст.11.10 Земельного кодекса Российской Федерации, Федерального закона от 13.07.2015 № 218-ФЗ «О государственной регистрации недвижимости», решения Лебяженского сельского Совета депутатов от 28.05.2013 № 93-268-р «Об утверждении проекта Правил землепользования и застройки муниципального образования сельского поселения Лебяженский сельсовет», ст. 40, 43 Устава Краснотуранского района,

ПОСТАНОВЛЯЮ:

1. Утвердить схему расположения земельного участка, на кадастровом плане территории кадастрового квартала 24:22:1002003, площадью 40000кв.м., из категории земель: земли населенных пунктов, по адресу: ориентир земельного участка: северо-восточная с. Лебяжье, вид разрешенного использования: благоустройство территории.

2. Срок действия данного постановления 2 года.

3. Отделу имущества, землепользования и землеустройства администрации района (С.В. Никитенко) направить данное постановление с приложением схемы расположения земельного участка в срок не более чем 5 рабочих дней со дня его принятия в филиал ФГБУ ФКП по Красноярскому краю.

4. Настоящее постановление вступает в силу со дня подписания.

Врип главы района

Н.А. Рябов



Копия верна: 27.12.2019 года
Начальник отдела администрации
Краснотуранского района
Н.А. Рябов



УТВЕРЖДЕНА

постановлением администрации района

от 26.12.2019 № 772-п

СХЕМА

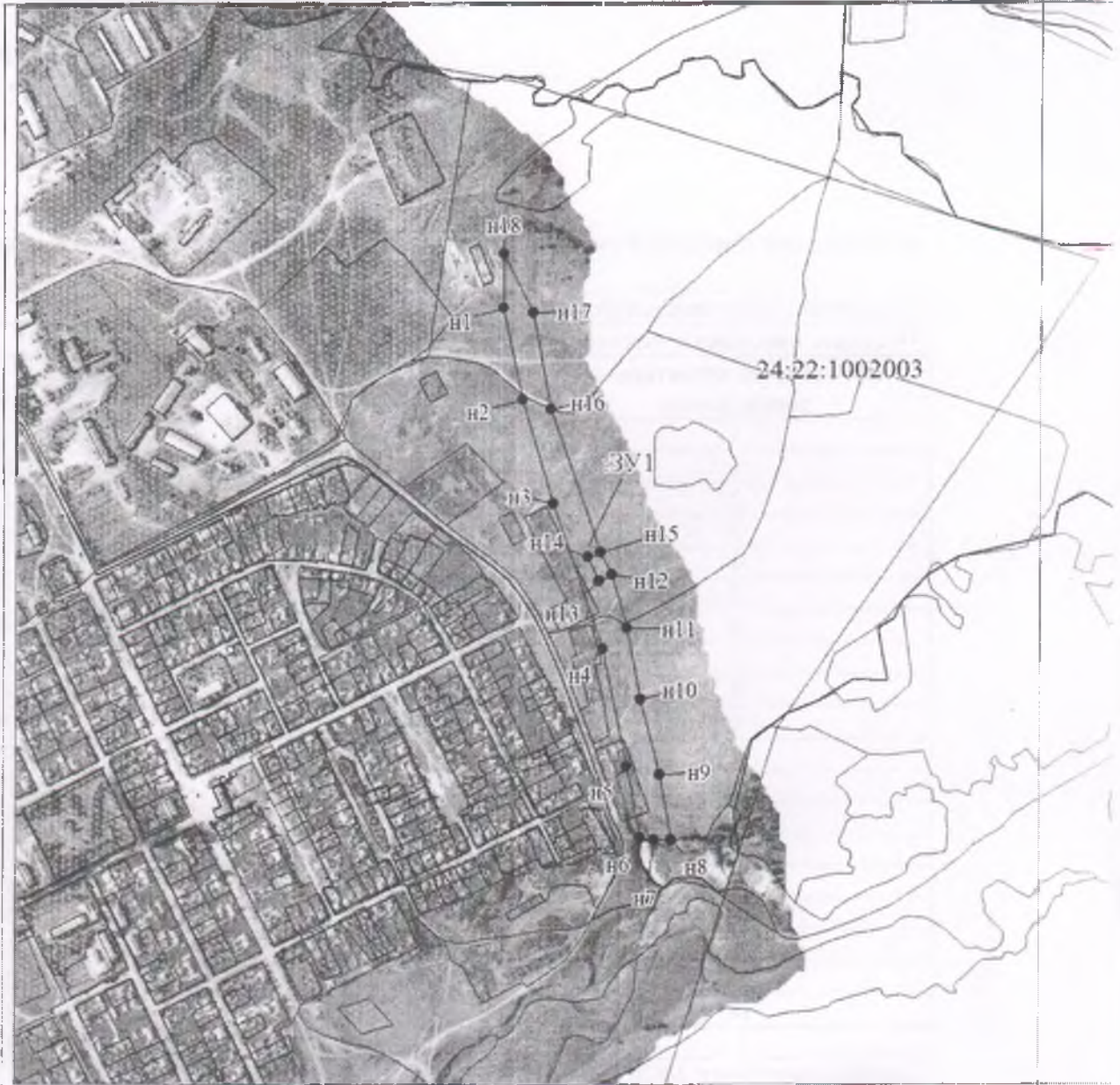
расположения земельного участка или земельных участков на кадастровом плане территории

Условный номер земельного участка ЗУ1		
Площадь земельного участка 40000 м ²		
Обозначение характерных точек границ	Координаты, м	
	X	Y
1	2	3
1	431030.33	14381.76
2	430886.07	14411.96
3	430719.43	14461.17
4	430489.06	14539.45
5	430304.54	14577.48
6	430192.43	14598.91
7	430188.51	14621.11
8	430188.23	14647.93
9	430291.11	14630.04
10	430409.66	14599.84
11	430521.05	14577.20
12	430606.50	14553.50
13	430596.50	14533.00
14	430634.00	14515.50
15	430642.00	14536.00
16	430870.41	14456.69
17	431022.51	14428.74
18	431115.32	14382.88
1	431030.33	14381.76

Система координат: МСК 167 зона 4
Квартал: 24:22:1002003

Копия верна: 24.12.2019 г.
Начальник отдела администрации
Краснотуранского района
Будисметов



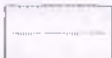


Масштаб 1:10000

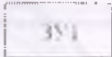
Условные обозначения:



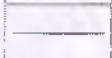
Характерная точка границы, сведения о которой позволяют однозначно определить ее положение на местности



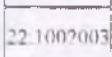
Вновь образованная часть границы, сведения о которой достаточны для определения ее местоположения



Надписи вновь образованного земельного участка



Граница кадастрового квартала



Обозначение кадастрового квартала

Копия верна. 2017.11.20 дата

Начальник отдела администрации
Красносуражского района

В.И.Иванов

